



APINE

Associação Brasileira dos Produtores
Independentes de Energia Elétrica



CTEE

Grupo CanalEnergia
centro de treinamento e estudos em energia

Grupo CanalEnergia

Fórum Abraceel - CanalEnergia

O Novo Ciclo do Mercado Livre de Energia Elétrica

Grupo CanalEnergia



Formação de preços para negociação do mercado livre

Belo Horizonte, 16 de outubro de 2008

■ Perfil dos Sócios

- geradores privados de energia elétrica
- concessionárias de geração
- Empresas de pequeno, médio e grande portes
- outras empresas interessadas na produção independente
 - *prestadoras de serviço de engenharia consultiva*
 - *mineradoras de carvão mineral*
 - *escritórios de advocacia*
 - *construtores e fabricantes*

■ Fontes de Geração dos associados

- hidráulica: médio e grande porte e PCHs
 - térmica: biomassa, gás, carvão mineral e óleo
 - eólica
-

-
- **Número de Sócios:**
 - 43

 - **Capacidade Instalada no Mundo:**
 - 285 mil MW (cerca de 3 vezes a do Brasil)

 - **Capacidade Instalada no Brasil:**
 - 43 mil MW (45% da capacidade instalada do Brasil)

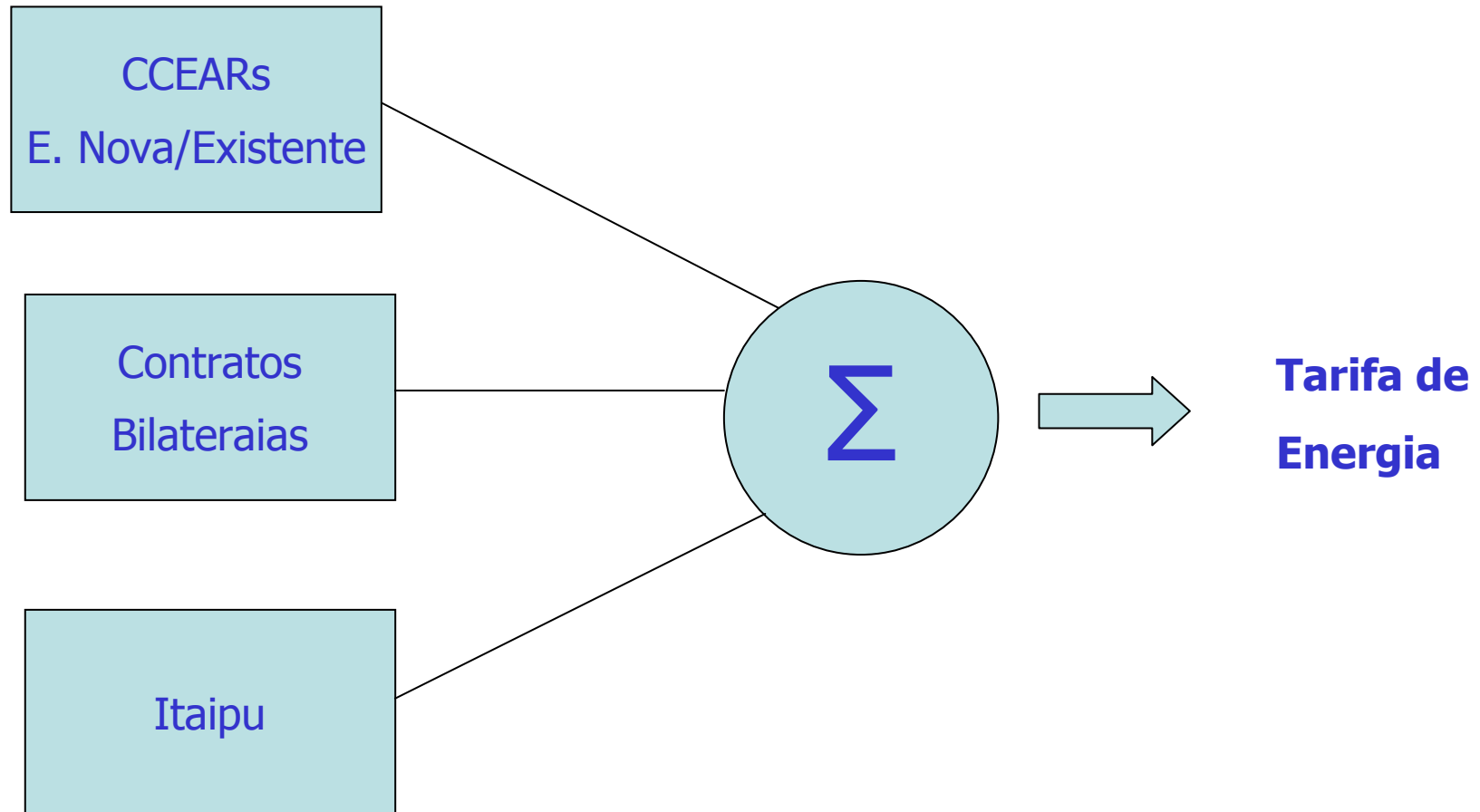
 - **Faturamento Anual:**
 - R\$ 18 bilhões
-





- Preço no ACL
 - Tarifa de energia
 - Situação dos contratos regulados
 - Papel da Energia Existente
 - Tratamento da Energia Existente
 - Cenários para recontratação da energia existente
 - Situação das concessões e autorizações de geração
 - Tratamento das concessões de geração
 - **Condição de Contorno e Princípios Apine**
 - **Alternativas possíveis**
 - Conclusões
-

- A tarifa de energia (TE) dos consumidores cativos é um *benchmark*
- A perspectiva de PLD, também é um *benchmark*
- Sob condições de equilíbrio:
 - Preço ACL = [PLD , TE]
- Sob condições de escassez
 - Preço ACL = max [PLD , TE] + prêmio

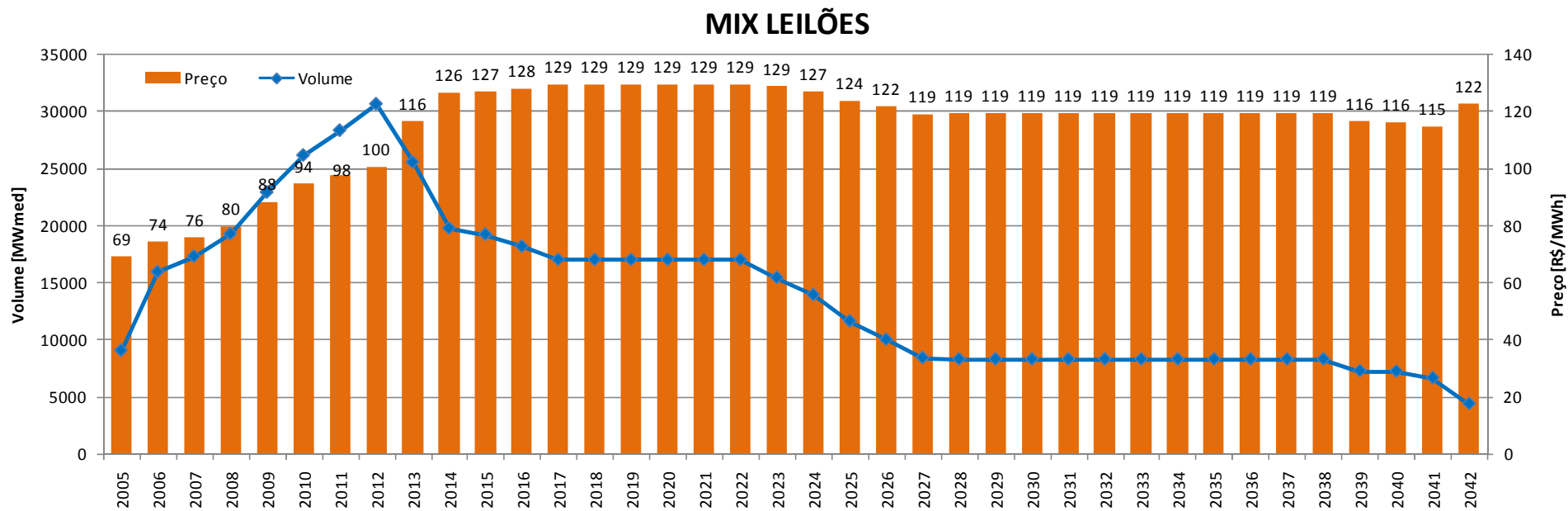


Slide 8

P1

Pessoal; 14/10/2008

Contratos CCEARs: LEE + LENs



- Energia existente forma, hoje, o colchão da modicidade tarifária
 - 16.000 MWmed deste colchão deverá ser recontratado entre 2013 e 2014
 - Tarifa para o consumidor cativo dependerá das condições desta recontratação
 - Preços do mercado livre devem pressionar o preço da energia existente
-

Desafio Regulatório: Tratamento da Energia Existente

- Energia existente comprometida com o ACR

Energia descontratada a partir de 2013



Consumidores Cativos buscarão a recontração apenas em A-1



Consumidores Livres antecipam suas decisões em virtude da escassez



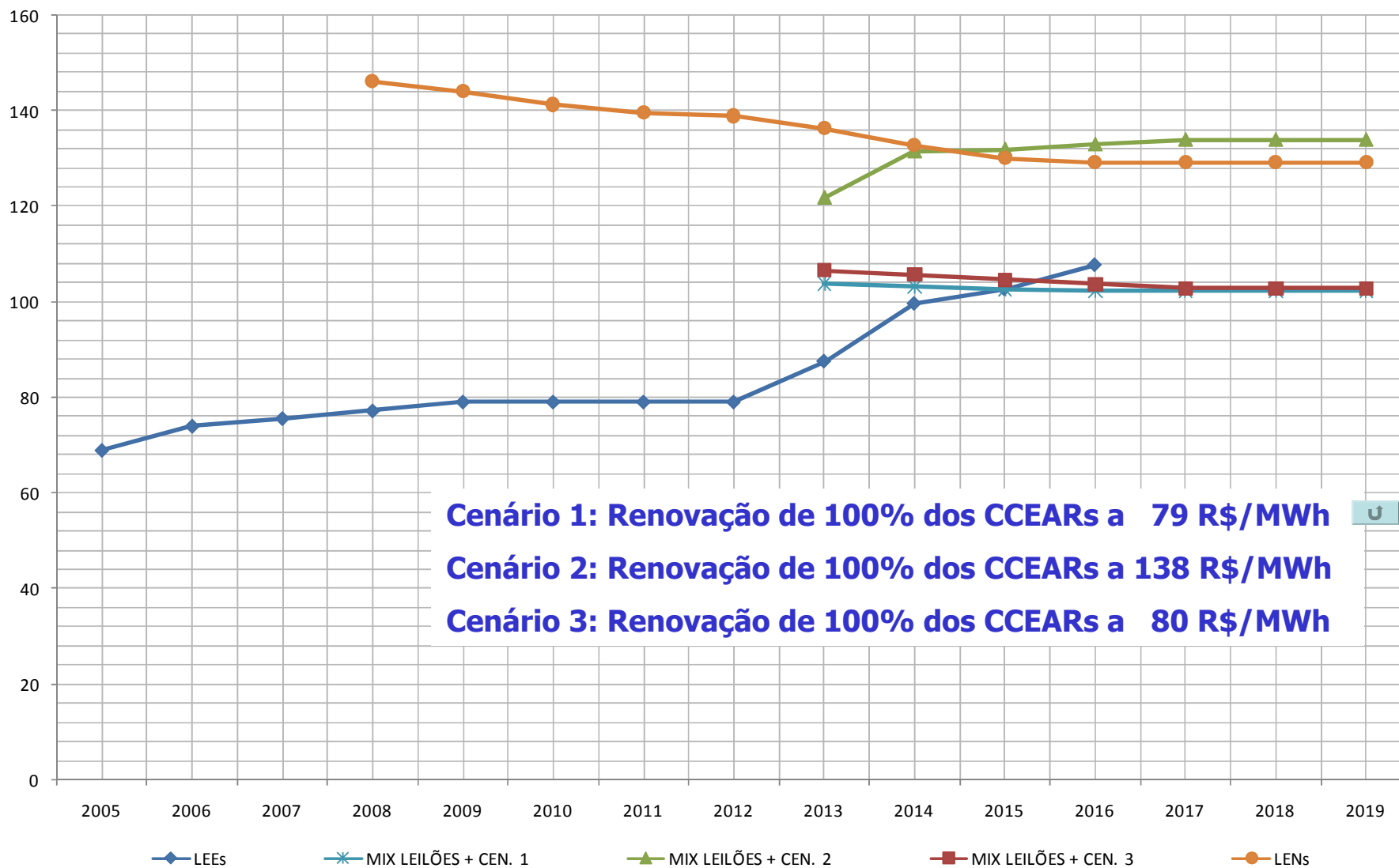
Crescimento do ACL lastrado pela energia existente do ACR



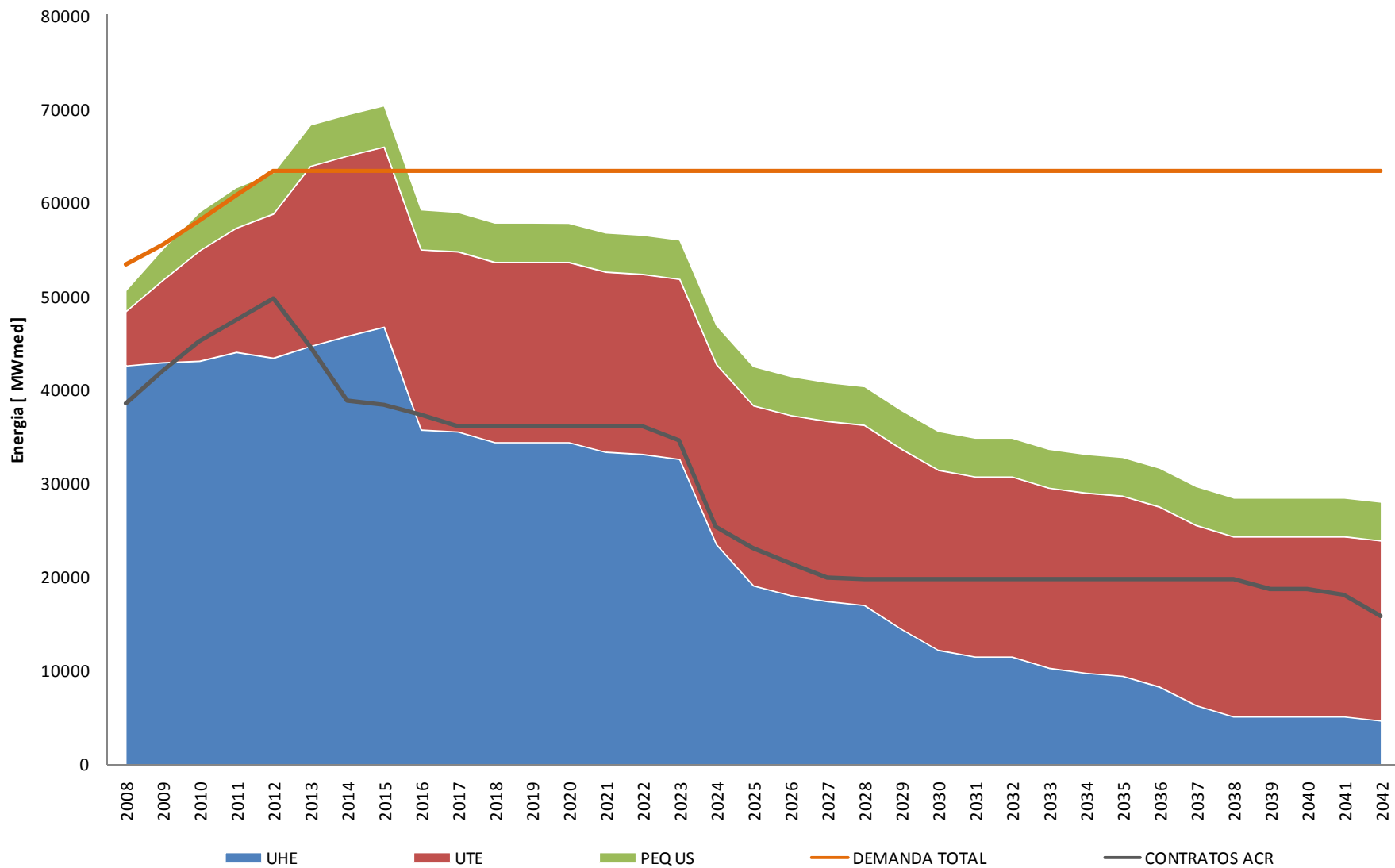
Troca de papéis sem agregar MW

Necessidade de tratar com antecedência essa questão

Recontratação da Energia Existente: Cenários



Concessões e Autorizações de Geração



Tratamento das concessões de geração Condição de Contorno e Princípios Apine

- **Condição de Contorno**
 - Resolução CNPE nº 04, de 13.05.2008
- Manter benefícios no setor de energia elétrica
- Acesso à energia existente: ACR e ACL
- Tratamento individualizado para as usinas
- Repartir “ganhos” das novas concessões: consumidores e investidores
- **Tratamento isonômico**
 - Estatais federais
 - Estatais estaduais
 - Empresas privadas

- Caducidade das concessões
 - Nova licitação:
 - *maior UBP*
 - *menor tarifa*
 - Manutenção das concessões atuais:
 - *Sem ônus*
 - *mediante pagamento de encargo (com ônus)*
 - ✓ com tarifa de contratação definida
 - ✓ com ônus, mas com livre comercialização da energia (preço)
-

- A sustentabilidade do mercado livre passa pelo tratamento adequado da recontratação da energia existente e pelo tratamento das concessões que irão expirar
 - A sustentabilidade do ACL é indispensável para a sinalização da eficiência econômica dos consumidores, pois o ACL não responde a preço:
 - Preço alto → Redução de consumo
 - Preço Baixo → Possibilidade de aumentar o consumo
-

**Associação Brasileira dos Produtores Independentes de Energia
Apine**

SHS, Quadra 6, E. Business Center Tower
Brasil XXI, Bloco "C", Brasília – DF
(061) 3224-6731 / 3226-3130 / 3224-8919

Luiz Fernando Leone Vianna
(061) 8145-9865
