



ABIAPE

Associação Brasileira dos Investidores em Autoprodução de Energia Elétrica



Programa de Aceleração do Crescimento

Perspectivas, Impactos e Desafios na Visão dos Agentes do Setor Elétrico

Necessidade dos Projetos Estruturantes para Atendimento da Demanda de Energia

Mário Menel – Presidente





Alcoa Alumínio S.A.



Camargo Corrêa Energia S.A.



Belgo – Grupo Arcelor



Companhia Vale do Rio Doce



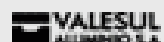
CSN Energia S.A.



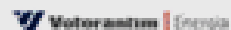
Gerdau Aços Longos



Samarco Mineração S.A.



Valesul Alumínio S.A.



Votorantim Energia Ltda.

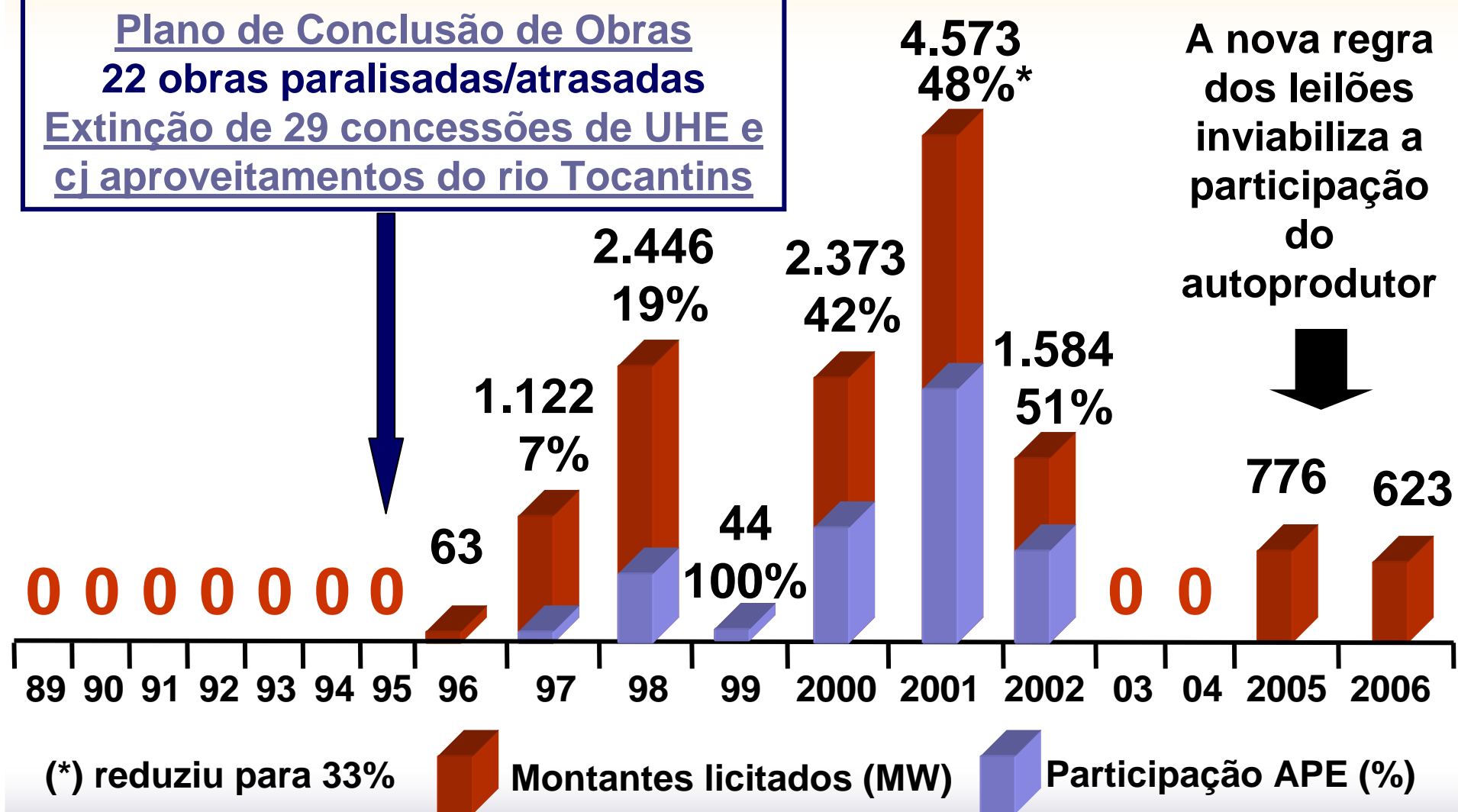
**Capacidade de
investimento em
geração:
R\$ 3 bilhões / ano**



PARTICIPAÇÃO DOS AUTOPRODUTORES

Plano de Conclusão de Obras
22 obras paralisadas/atrasadas
Extinção de 29 concessões de UHE e
cj aproveitamentos do rio Tocantins

A nova regra dos leilões inviabiliza a participação do autoprodutor

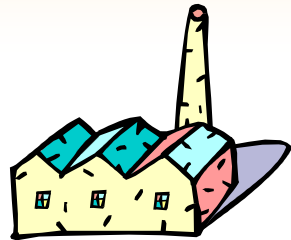


(*) reduziu para 33%

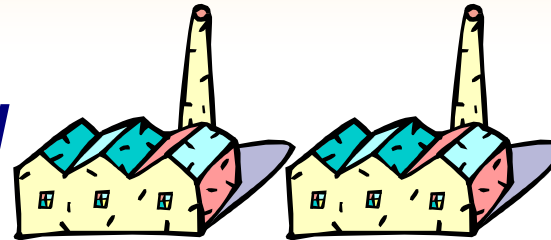
Montantes licitados (MW) Participação APE (%)



FOCO DA AUTOPRODUÇÃO



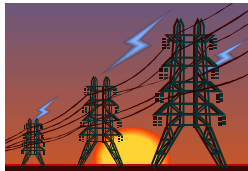
Atividade principal
INDÚSTRIA



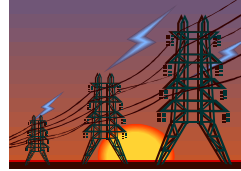
**Aumento da
produção
industrial**



Geração própria existente
6.510 MW (APE = 4.230 MW)
29 UHE's; 6 UTE's e 9 PCH's



**Parcela suprida
pelo mercado**



**Se não for permitida
o mercado terá
condições de suprir?**

Construção: 1.680 MW (APE = 950 MW)
4 UHE's e 1 UTE

Projeto: 1.691 MW (APE = 1.242 MW)
5 UHE's e 1 PCH

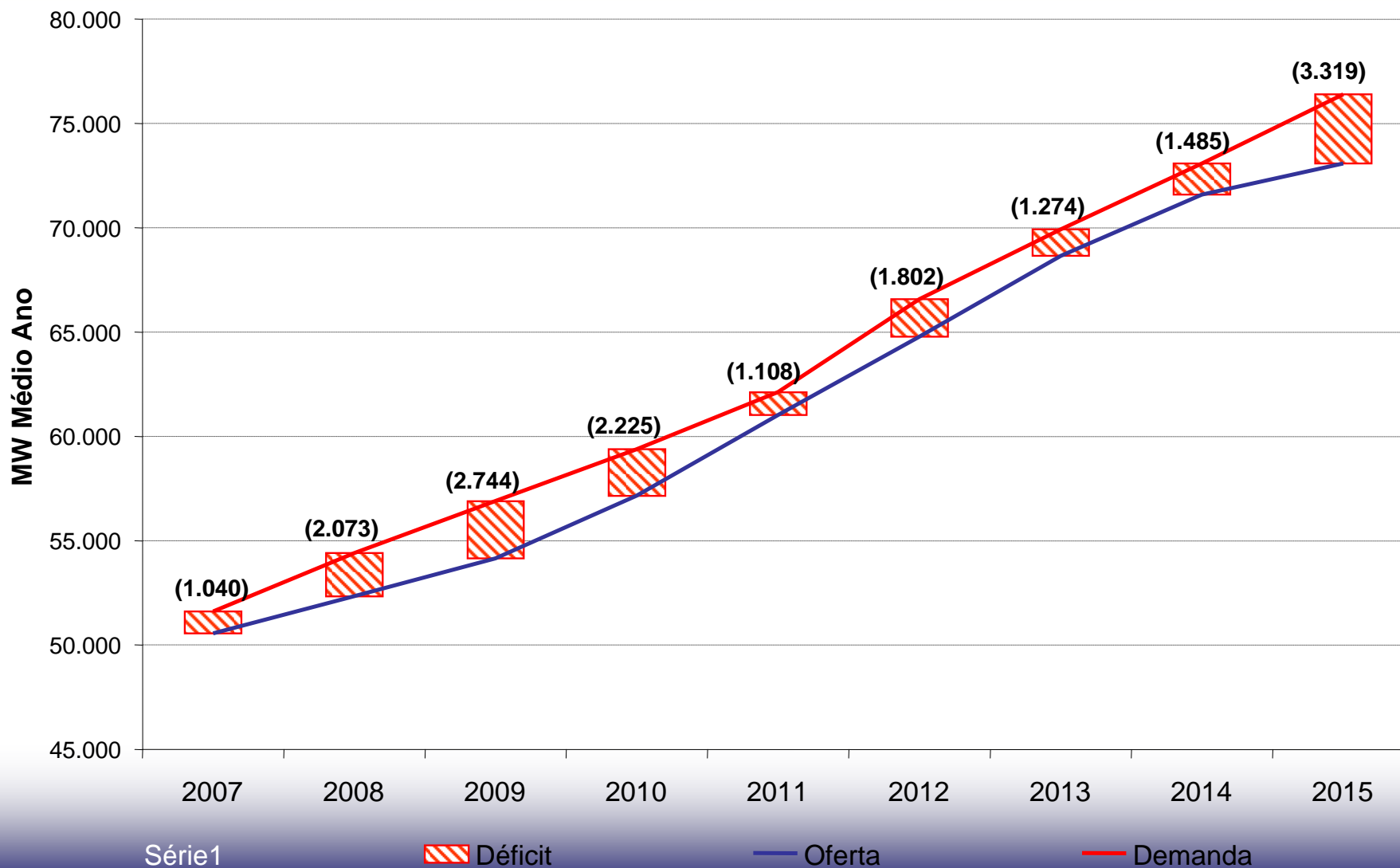


**Geração
própria futura**



Fonte: APINE e outros.

Balanco de Energia Assegurada com restrição de gás



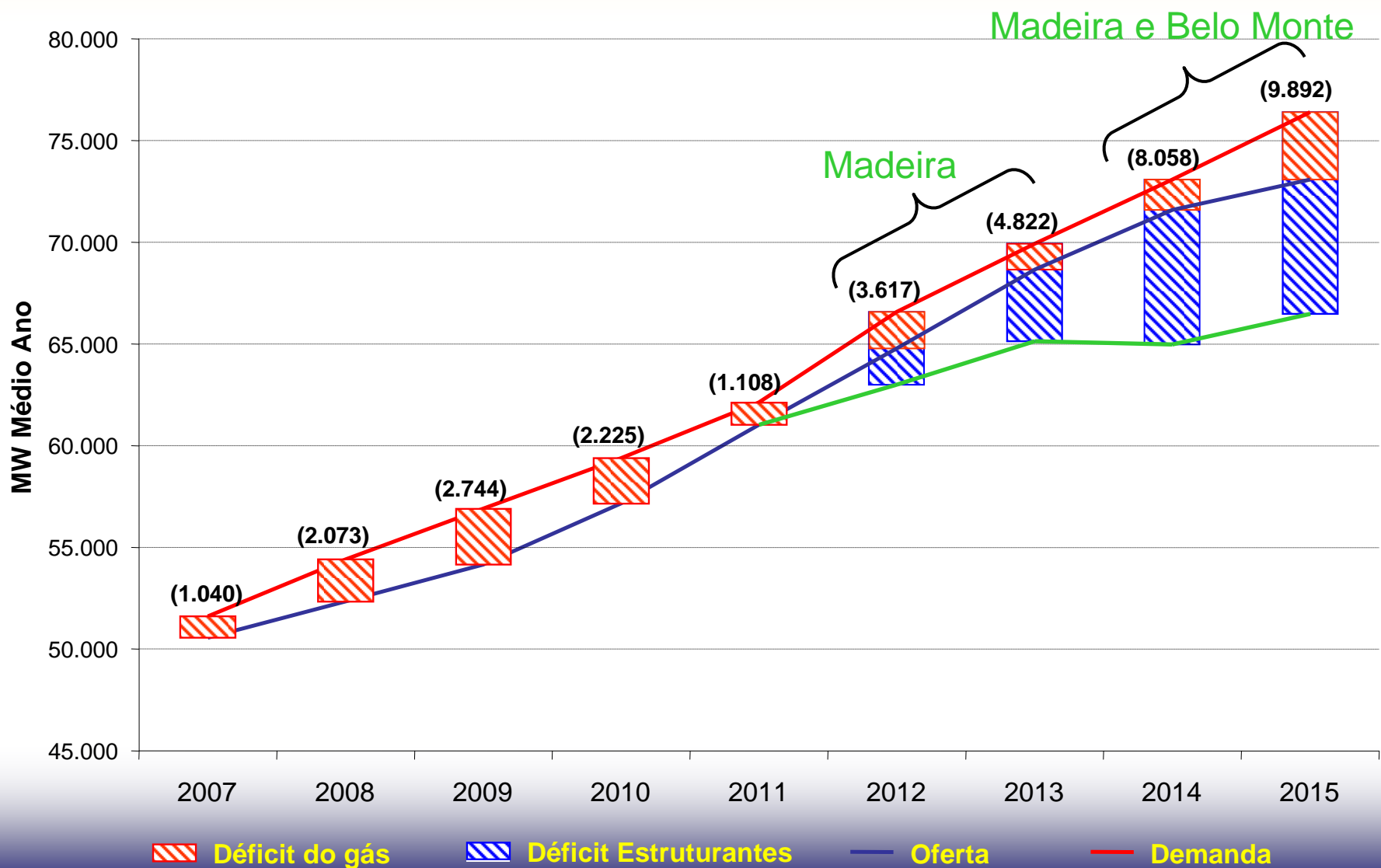
**O que fazer para
viabilizar a participação
dos Autoprodutores nos
Projetos Interesse
Nacional (PIN)?**





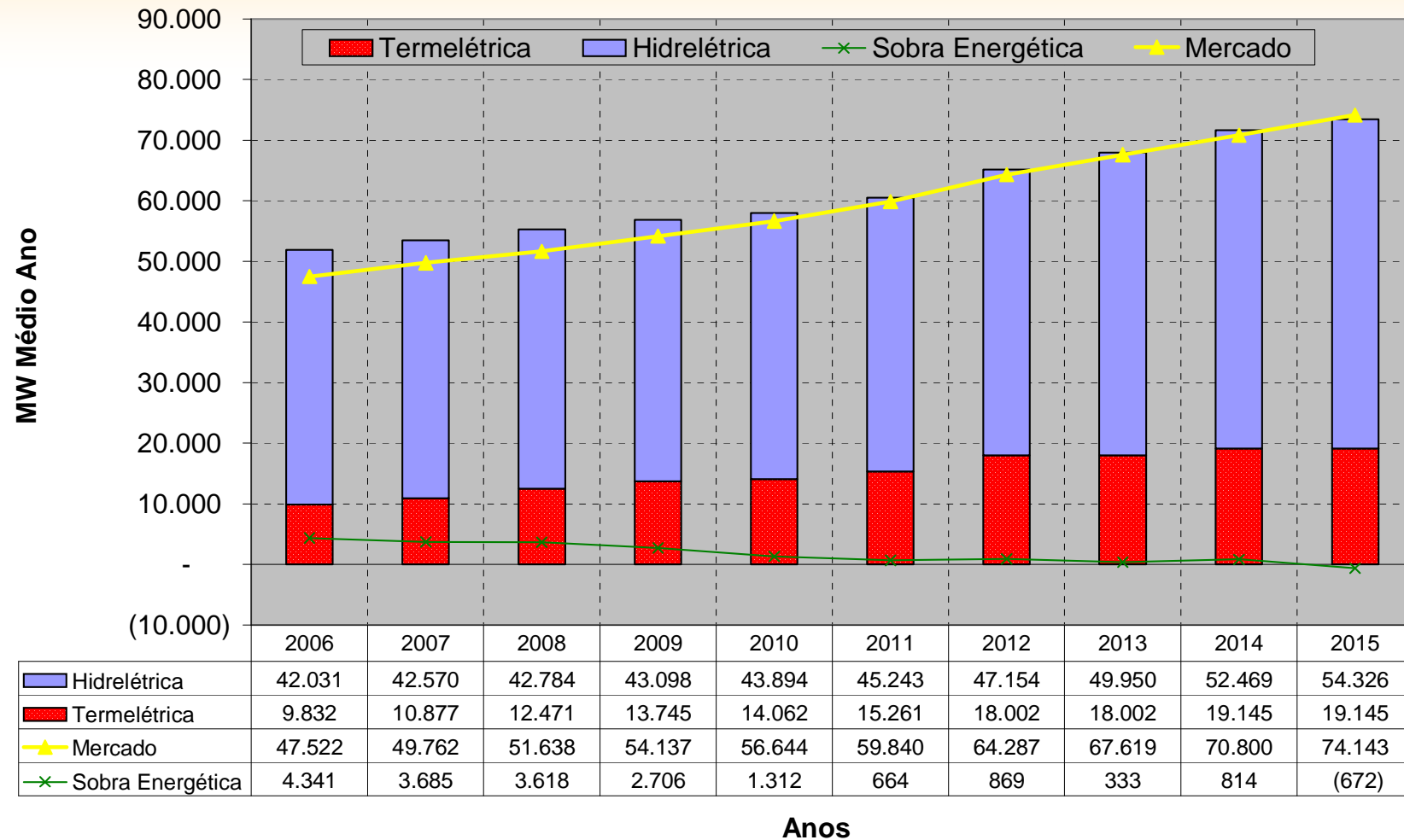


Balanço de Energia Assegurada sem PIN





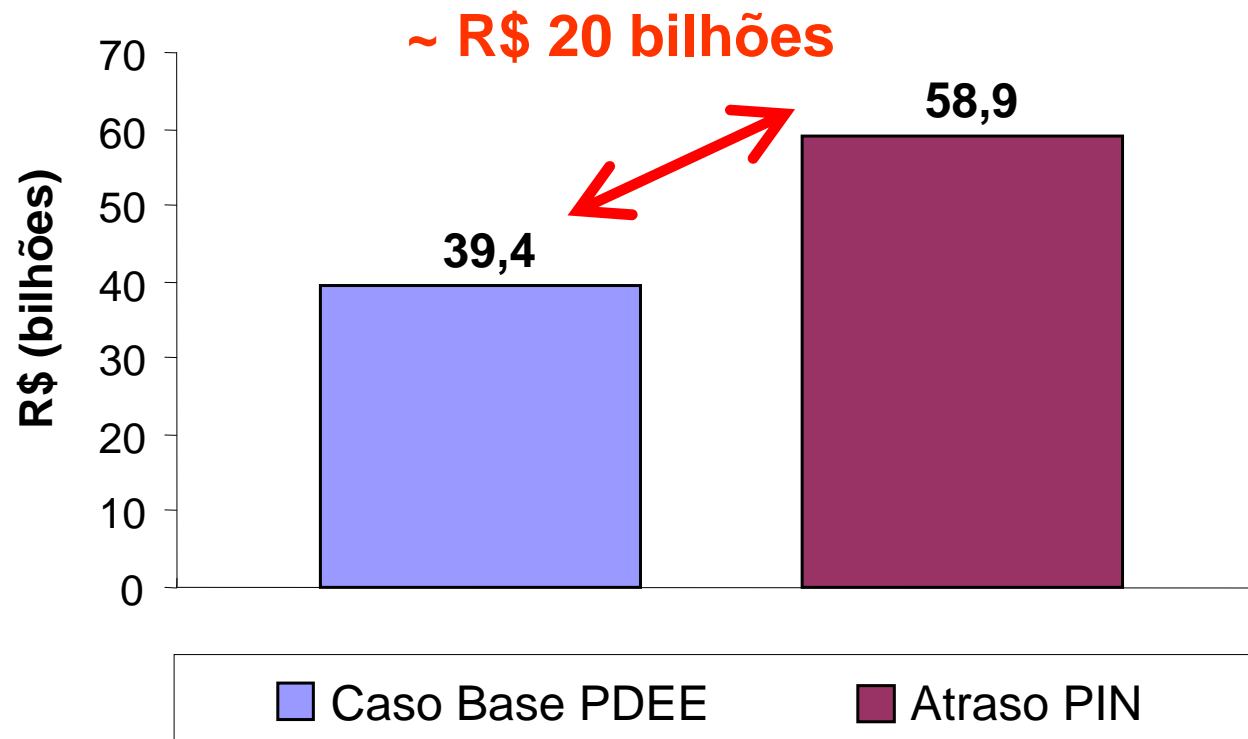
Fonte: APINE e outros.



Atraso de apenas um ano nos PINs faz com haja déficit em 2015!!!

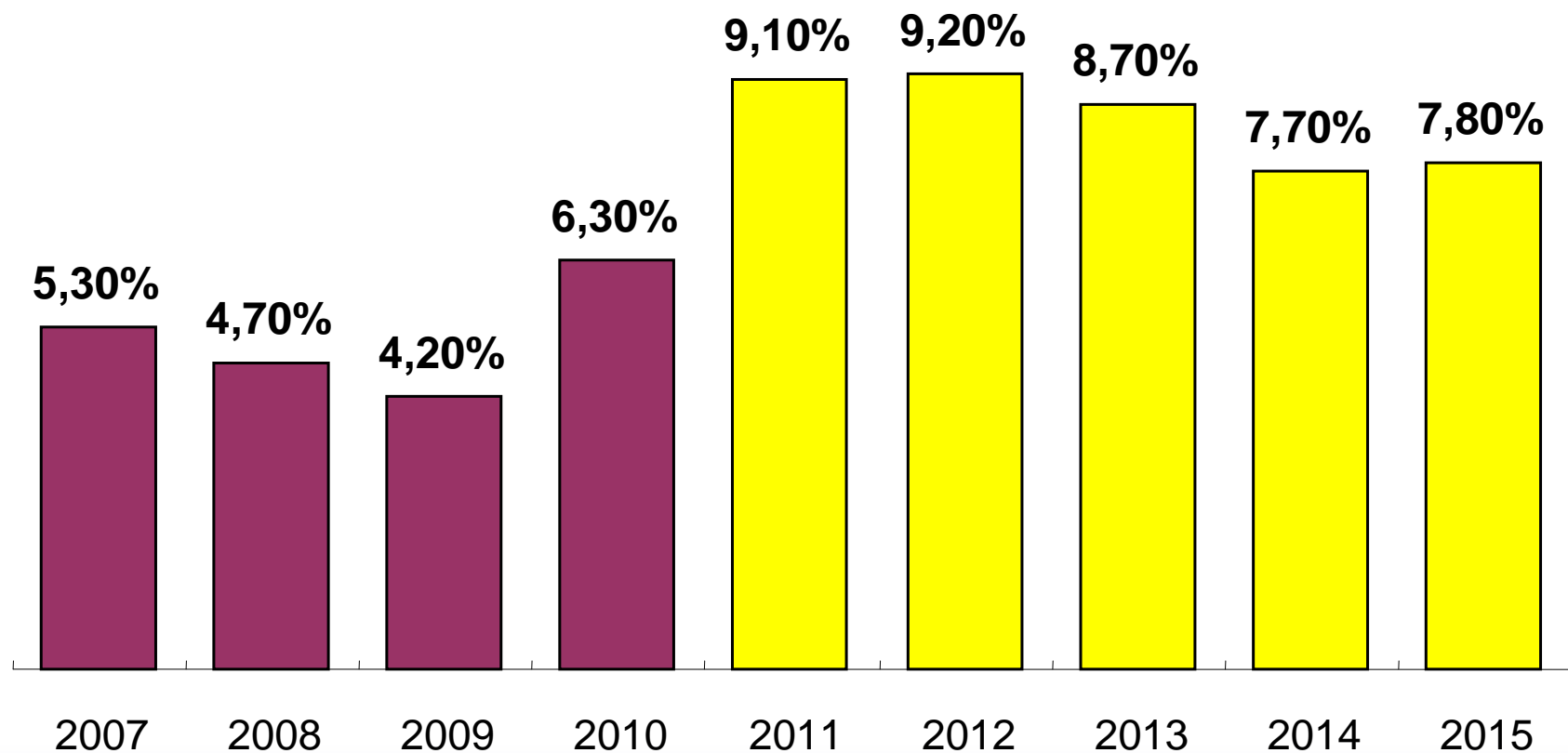


Custo Operativo Sistêmico (2006 - 2015)



Fonte: APINE e outros.

Risco de Racionamento com Atraso dos PINs



Fonte: APINE e outros.





⇒ **Redução da taxa de juros básica do BNDES:**

Geração de Energia Elétrica

- Hídrica e Termelétrica

- **Hídrica Estruturante (+ de 2000 MWm)**

- PCH, Co-Geração Gás, Bioeletricidade

	2005	2006	2007	Δ % (07/05)
- Hídrica e Termelétrica	2,5%	1,5%	1,0%	-60%
- Hídrica Estruturante (+ de 2000 MWm)	2,5%	1,5%	0,5%	-80%
- PCH, Co-Geração Gás, Bioeletricidade	2,5%	1,5%	1,0%	-60%

⇒ **Medidas adicionais para os projetos de interesse nacional:**

- Prazo máximo de amortização: 20 anos (para usinas > 1000MW de capacidade instalada) – *marco no setor já que apenas ITAIPU havia sido financiada com tal prazo de amortização (1978 -1998);*



⇒ **Medidas adicionais para os projetos de interesse nacional:**

- Financiamento na modalidade *Project Finance*, que dispensa garantias corporativas, tendo como suporte os PPA's e seguros mitigadores de risco que visam assegurar a conclusão da obra. Esta modalidade permitirá aos grupos privados empreenderem obras sem onerar seus balanços com dívidas financeiras.
- Participação do BNDES aumentou de 70% para 75% do investimento total (para todas as usinas hidrelétricas);

⇒ **Impacto das medidas (projetos até 1.000MWinst):**

Preço Atual (R\$/MWh)	Preço Novo (R\$/MWh)	Redução	Motivação
127,0	123,8	2,5%	Aumento do prazo de amortização de 14 para 16 anos
123,8	121,9	1,5%	Redução do Spread Básico de 1,5% para 1,0%
121,9	116,3	4,6%	Redução do PIS/COFINS sobre o Investimento
116,3	112,6	3,2%	Aumento da Alavancagem Final de 70 para 75% (Participação BNDES)
Redução Total		11,8%	

Fonte: ABRACE.



⇒ Impacto das medidas (projetos acima de 2.000MWm):

Preço Atual (R\$/MWh)	Preço Novo (R\$/MWh)	Redução	Motivação
127,0	118,7	6,5%	Aumento do prazo de amortização de 14 para 20 anos
118,7	114,8	3,3%	Redução do Spread Básico de 1,5% para 0,5%
114,8	109,6	4,5%	Redução do PIS/COFINS sobre o Investimento
109,6	105,6	3,6%	Aumento da Alavancagem Final de 70 para 75% (Participação BNDES)
Redução Total		16,9%	

Fonte: ABRACE.



- ⇒ O desejável seria estender as medidas restritas aos empreendimentos acima de 2.000 MWm também aos empreendimentos acima de 1.000 MW de potência instalada.
- ⇒ Regras para que a exigência da criação de Sociedades de Propósito Específico – SPE's não comprometa os benefícios legais da autoprodução (MP 351);





⇒ **Eliminação do Fator Alfa:**

- Vem contribuindo para o desabastecimento do ACL e para a ausência do APE nos leilões de concessão.

⇒ **Regras para os custos de Transporte (TUST):**

- Isenção para cargas conectadas na barra da usina;
- Isonomia entre o APE e o PIE que vende para o ACR em relação à blindagem da TUST (AP ANEEL 003/2007)

⇒ **Definição do marco legal das Agências Reguladoras:**

- Independência administrativa; Autonomia financeira; Visão de longo prazo (órgão de Estado e não de Governo).

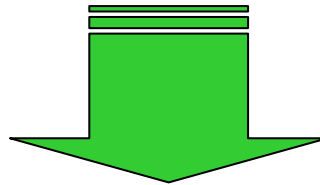


- ⇒ **Praticar a modicidade tarifária:**
 - Incentivar a competição.
- ⇒ **Atrair o capital privado:**
 - Reduzir o nível de incertezas.
- ⇒ **Leilão somente para os parceiros privados:**
 - Opção de o vencedor contar com a participação de estatais federais.
- ⇒ **Potencializar o uso do poder de articulação interinstitucional:**
 - Maximizar o uso das aptidões de cada parceiro.





- ⇒ **Regulamentação do Artigo 23 da CF:**
- Competência para licenciar;
 - Substitutivo do Dep. Moacir Micheletto:



Atende anseios, mas pode ser melhorado.

Extinguir hipóteses de atuação supletiva



⇒ **Compensação Ambiental:**

- Hoje: CONAMA 371/2006:
 - 0,5% até que se regulamente a Lei.
- Proposta:
 - 0,5% como teto / metodologia de gradação.
- Justificativa:
 - O SEB investe há 20 anos 0,5% e é suficiente para criar e manter as UCs.

⇒ **Desmatamento:**

- Realidade (área desmatada km²):

Amazônia 1995/2005	29 maiores UHE
221.876,00	17.114,40

- Impactos causados pelo setor elétrico:
 - precedidos de estudos/audiências públicas;
 - paga pela mitigação e compensação.

- ⇒ **Sem os PINs não há como atender a expectativa de crescimento econômico preenchendo requisitos de:**
- modicidade tarifária;
 - competição industrial;
 - aquecimento global.
- ⇒ **A decisão foi tomada (PAC). Esforço dos agentes para:**

FAZER ACONTECER